



youmoo
优木乐视

www.youmoo.cn

鄂尔多斯干部培训网络学院

使用说明书

1 系统概述.....	3
2 系统运行要求.....	4
3 在线学习基本流程.....	5
4 具体操作说明.....	6
4.1 学员登录	6
4.2 学员选课	7
4.3 学员学习	10
5 学时统计说明.....	12

1 系统概述

鄂尔多斯干部培训网络学院是鄂尔多斯市组织部组织开发的干部网络在线学习平台。

鄂尔多斯干部培训系统运用网络手段进行干部教育培训，是对传统干部学习方式的创新和拓展，网络的开放性、互动性、便捷性增强了干部学习的灵活性、针对性、时效性。利用网络在线学习平台深化和拓展干部学习的渠道和领域，规范和创新基层干部学习的服务和管理，弥补基层干部集中培训时间短、培训对象覆盖面小、达不到培训学时和学分的缺陷，有利于克服工学矛盾，有利于规范各级干部学时学分制得到全面落实。

干部在线学习覆盖面广、共享性好，克服了地域、教室等条件的约束，有利于整合教育市场、实现优质教育资源共享，促进干部教育培训的均衡发展；干部在线学习不仅灵活性强、成本低，而且选择更多、自主化空间更大，能够实现大范围、多层次地组织干部分散学习。并带动和促进干部教育培训向现代化、信息化方向发展。

在线学习系统涵盖了干部培训的各个方面，通过 Internet 或局域网开展网上学习、培训、调查、交流、评估、学习辅导、统计分析、组织管理等活动，同时也可以满足组织管理部门的培训管理、组织考试、训练、成绩统计、绩效考核等，供各级党组部门对干部素质进行公正评价和准确分析。

2 系统运行要求

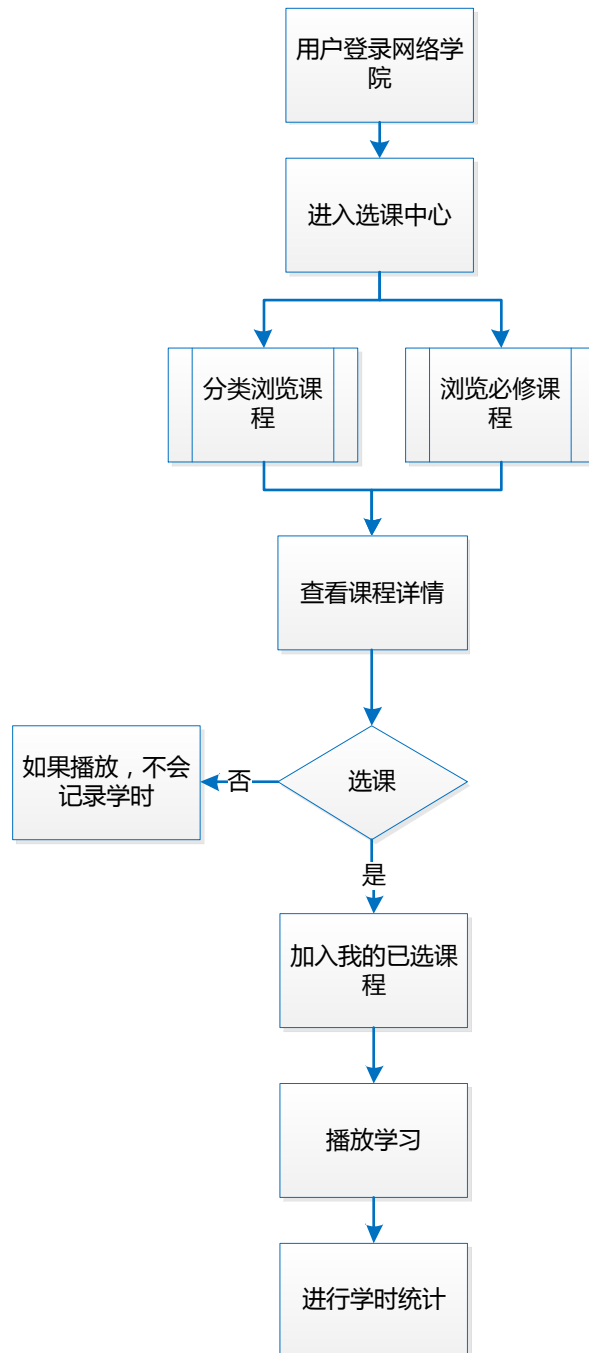
开始登录鄂尔多斯干部培训网路学院之前，请确认计算机满足以下最小系统要求：

- 一台运行流畅的电脑，电脑系统中有 IE 浏览器可以正常运行；
- 电脑必须安装 FLASH 插件，地址：

http://dls.w.baidu.com/sw-search-sp/soft/34/17153/install_flash_player_12.0.0.70.1392950512.exe

- 电脑与互联网保持连接状态，连接带宽不低于 2M；

3 在线学习基本流程



4 具体操作说明

4.1 学员登录

1. 在 IE 浏览器地址栏中输入 http://115.29.141.61 进入鄂尔多斯干部培训网络学院网站平台，如下图：



(网站首页)

在首页中点击右上方按钮中的“用户登录”，进入学员认证页面，如下图：



(学员登录)

2. 学员在登录页面中输入登录 ID、密码，然后点击“登录”按钮，系统以学员身份进入在线学习平台，如下图：



4.2 学员选课

1. 登录在线学习平台后，初次登录的学员点击上部“选课中心”按钮，进入到选课中心页面，学员此时可以根据您的情况选择适合自己的课程，如下图：



(选课中心)

2. 学员在选课中心找到所要学习的课程后，点击该**课程**进入课程页面，此时可以选择播放，或者点击“**加入选课计划**”，确认学习该课程，如下图所示：



3. 将课程加入到选课计划时，网页显示您已经报名学习该课程，同时显示该课程分数、课程时长、课程讲师、课程分类及学员数量，如下图：



(报名成功页面)

4. 在报名参加课程培训页面中可以直接点播放, 进行课程的学习, 如下图:



(学习页面)

5. 注意事项:

1) 请学员根据需要完成的必修学时和选修学时, 分别在必修课程和选

修课程列表中选择相应的课程加入选课；

- 2) 学员如果在选课中心下，没有选择课程而直接播放，系统将不会记录为有效学时；

4.3 学员学习

1. 当您再次登录平台中学习已选课程时，可以点击“学习中心”，进入到学习中心，此时页面中会显示您的学员信息：姓名、学员编号、单位、联系方式、必修学时、已选必修学时、选修学时、已选选修学时、学时完成截止日期、已选课程，在该页面可以查询以上信息。如下图：



(学习中心)

2. 课程在观看若干时间尚未看完时，课程会记录您的观看时间，再次观看时会主动提示您，是否接着上次的观看进度继续观看，您此时可以选择继续上次进度观看，当然您也可以重新观看，如下图：



3. 学员在学习中，观看到一定时间学习视频会自动暂停，此时需要学员点击播放器中间三角形播放键，才可以继续播放学习，见下图：



(学习中自动暂停)

4. 学员在学习结束后，请点击页面右上角“注销登录”，此时学员会退出登录状态，回到学员登录界面，您完成了此次的登陆学习操作！

见下图：



5 学时统计说明

网络学院遵循学时有效统计原则，具体细则如下：

1. 针对视频课程内容，网络学院定义每 45 分钟作为一个有效学时；
2. 学员只有选课成功，并播放学习已选课程时才会记录有效学时；
3. 对已选视频课程，学员可以从头看到尾，也可以进行随意拖动播放，但是系统只记录累积学员真正看过的时间作为学时统计有效时间；
4. 对于视频课程中，学员重复观看的内容的时间，将不会记录为有效学时；
5. 针对学员已选视频课程，系统会提供学员的学习完成进度统计，以及学员在该视频课程有效学习时段的详细统计等；